



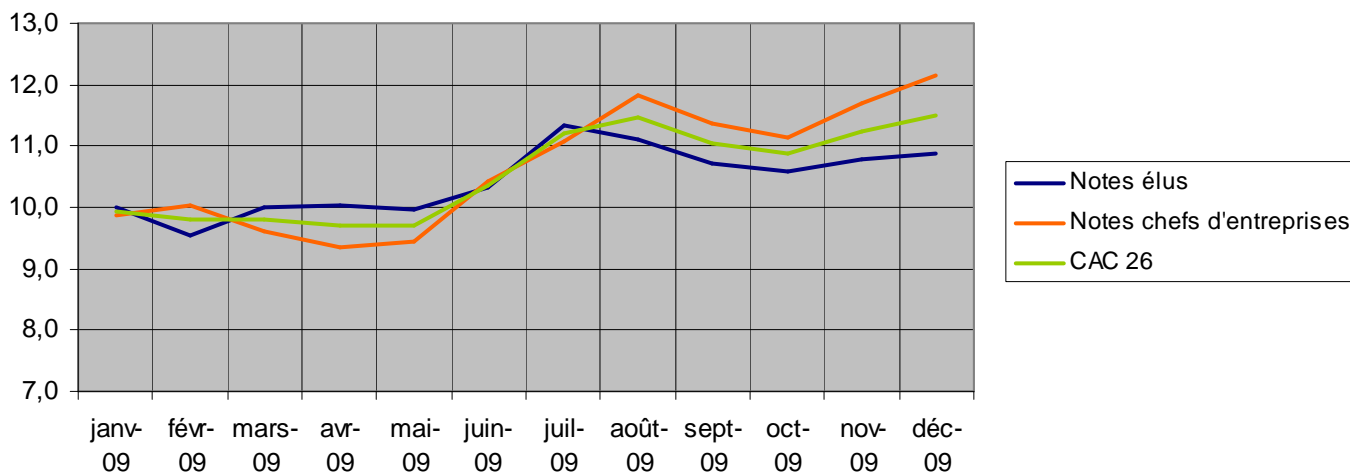
(tout le monde s'y retrouve)

Drôme des Collines Royans Vercors

## Les résultats du CAC 26 pour l'année 2009

### Rappel

Le CAC 26 est un indicateur qui reflète la perception de la conjoncture économique-emploi de 26 acteurs locaux au vu de leur territoire, de leur activité... Réalisé tous les mois, il prend la forme d'une note sur 20 : la moyenne des notes des 26 participants. Les membres du CAC 26 sont des élus, des chefs d'entreprises et un citoyen. Chaque communauté de communes dispose d'au moins 2 représentants.



Retrouvez les résultats du CAC 26 tous les mois sur le nouveau site internet de la MEF :

**[www.mef26.fr](http://www.mef26.fr)**

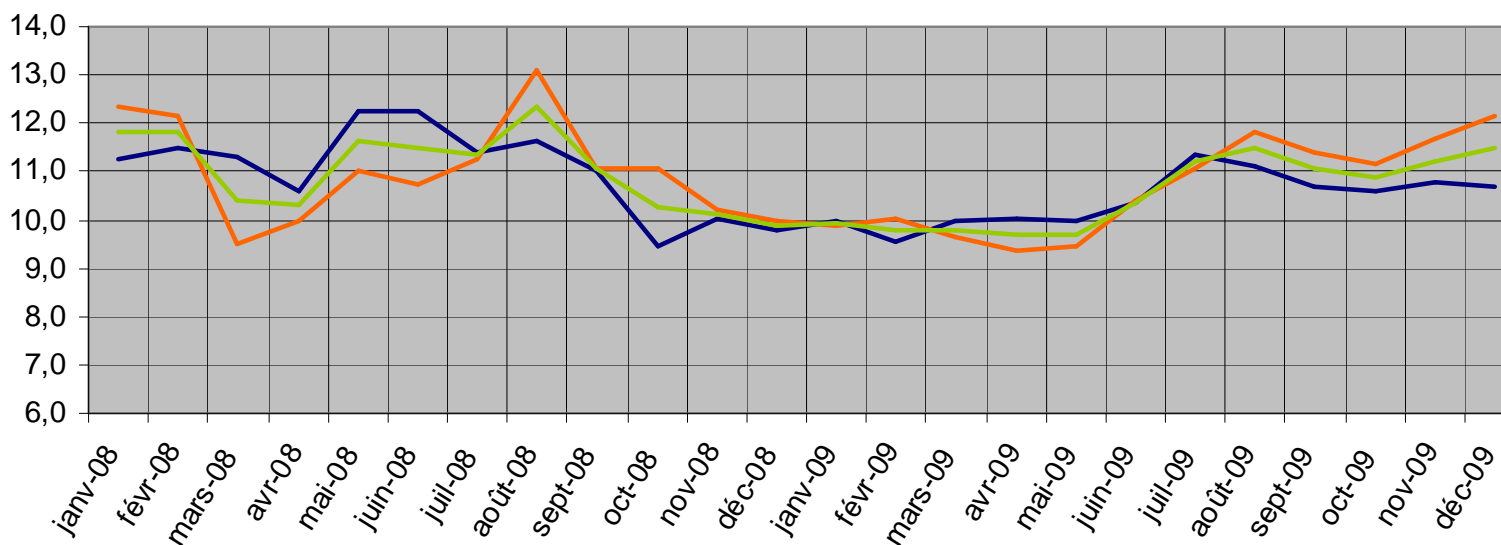
...Ainsi que toutes nos actualités et des infos utiles aux particuliers, demandeurs d'emploi, chefs d'entreprises et aux élus.

Notes sur 20	janv.-09	févr.-09	mars-09	avr.-09	mai-09	juin-09	juil.-09	août-09	sept.-09	oct.-09	nov.-09	déc.-09
CAC 26 élus	10,0	9,5	10	10	10	10,3	11,3	11,1	10,7	10,6	10,8	10,9
CAC 26 chefs d'entreprises	9,9	10	9,6	9,4	9,5	10,4	11,1	11,8	11,4	11,2	11,7	12,1
CAC 26	9,9	9,8	9,8	9,7	9,7	10,4	11,2	11,5	11	10,9	11,2	11,5
Minimum	5	6	6	6	4	6	7,5	8	5	1	6,5	7,5
Maximum	18	18	18	18	18	18	18	17	18	18	18	18

## CAC 26 - Tendances

Notes CAC 26	Année 2007	Année 2008	Année 2009
Notes élus	11,4	11,04	10,4
Notes chefs d'entreprises	-	11,04	10,7
CAC 26 (Moyenne)	11,4	11,04	10,6

— notes élus  
— notes entreprises  
— CAC 26



MAISON DE L'EMPLOI ET DE LA FORMATION  
Drôme des Collines • Royans • Vercors

[www.mef26.fr](http://www.mef26.fr)