

Photographie du territoire

Communauté de communes Pays de l'Herbasse

94 km²
9 communes



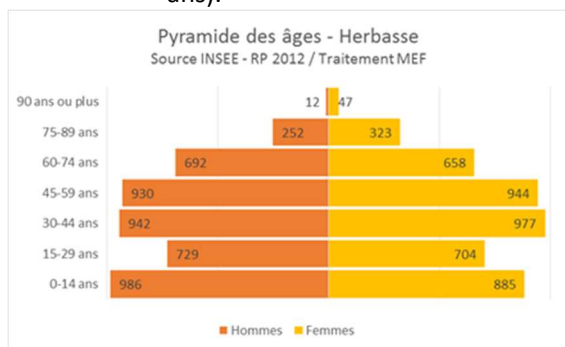
Qui habite sur le territoire ?

9 080 habitants

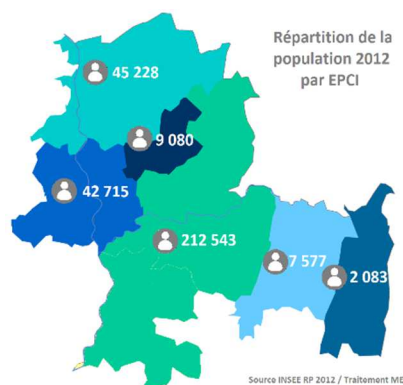
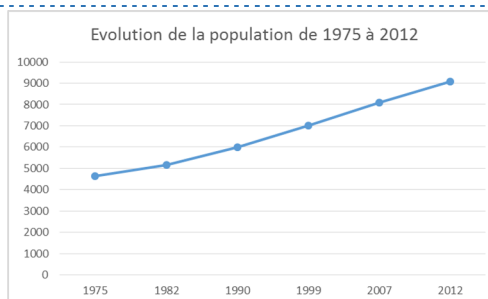
50% d'hommes – **50%** de femmes

36% ont moins de 30 ans

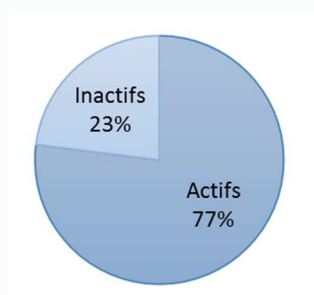
10,6% sont sans diplôme (+ de 15 ans).



17,8 % ont une formation supérieure



Que font les habitants ?



545 élèves, étudiants, personnes en formation non rémunérée

2 055 effectifs salariés

795 demandeurs d'emploi fin janvier 2016

Dont **346** depuis plus d'un an

200 depuis plus de 2 ans (évolution annuelle de 16%)

152 jeunes (moins de 25 ans) sont demandeurs d'emploi

166 plus de 50 ans

Une évolution annuelle de **9,4 %**

Mobilité professionnelle



44 % des actifs habitant dans la communauté de communes travaillent sur le territoire

30% des actifs vont travailler dans la partie Nord de la grande agglomération

10% en Porte de Drôme Ardèche - 7% Hermitage Tournonais.

Où travaille-t-on ?

194 établissements actifs



Industrie Manufacturière

1er secteur employeur du territoire
774 emplois en 2014 (+ 11 % depuis 2009)
20 établissements

Agro-alimentaire

268 emplois (en croissance)
6 établissements



Cuir

291 emplois (stable)
2 établissements



Construction

159 emplois (en baisse)
37 établissements



Transport et entreposage

279 emplois (en croissance)
11 établissements



Santé et action sociale

123 emplois (en baisse)
7 établissements



ESS (Economie sociale et solidaire)

263 emplois
26 établissements



Commerce

288 emplois (en croissance)
47 établissements



Agriculture

1212 travailleurs (stable)
74 exploitations agricoles

