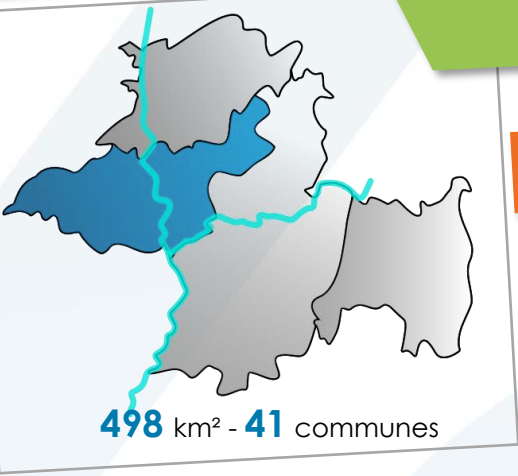


# Portrait de territoire 2017

**ARCHE AGGLO**

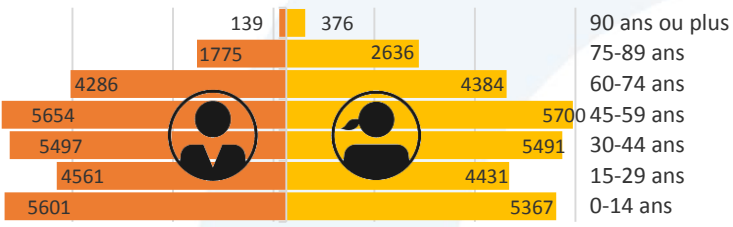
Mise à jour  
 Septembre 2017



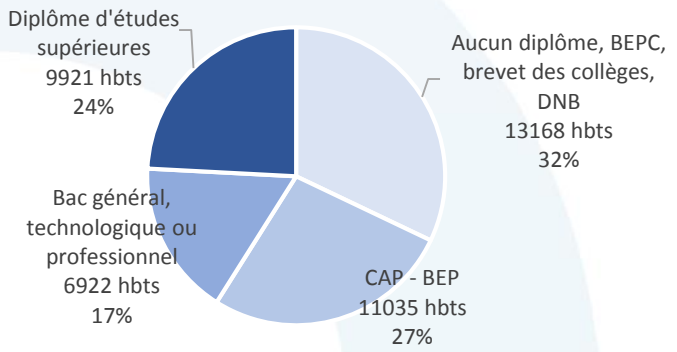
## Qui sont les habitants ?

**55 900** habitants - **49%** d'hommes - **51%** de femmes

Pyramide des âges - Arche Agglo  
 Source INSEE - RP 2013 / Traitement MEEF



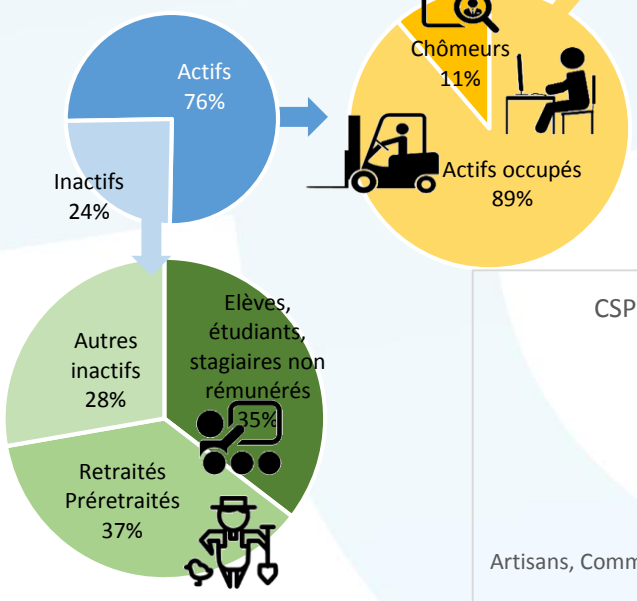
Diplôme le plus élevé de la population non scolarisée de plus de 15 ans - Arche Agglo  
 Source INSEE - RP 2013 / Traitement MEEF



## Que font les habitants ?

### Activité des habitants

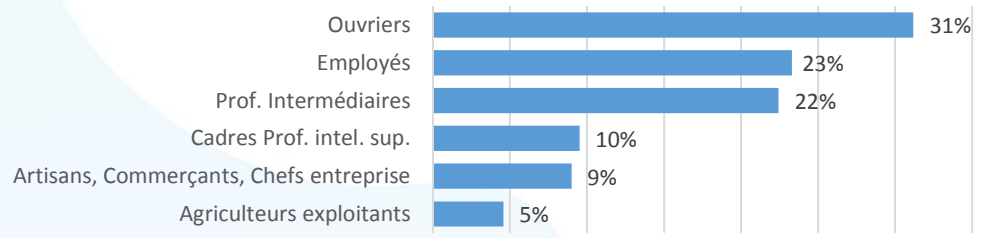
Parmi les habitants de 15 à 64 ans :



Sur le territoire d'Arche Agglo, on compte env. 23 500 actifs ayant un emploi. Parmi eux :

- 20 185** salariés (86%) dont :
  - 85%** en CDI / titulaires fonction publique
  - 19%** à temps partiel, avec parmi eux 81% de femmes
  - 357** apprentis
  - 183** emplois aidés
  - 16** stagiaires rémunérés
- Et **3 343** non salariés : 1 906 indépendants, 1 359 employeurs, et 77 aides familiaux

CSP\* des emplois occupés sur Arche Agglo (salariés et non salariés)  
 Source : INSEE - RP 2013 / Traitement MEEF



\* CSP : Catégorie Socio-Professionnelle

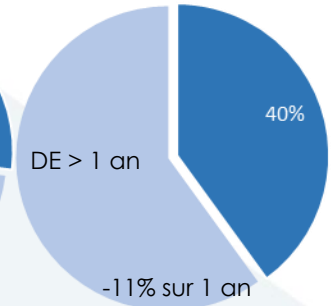
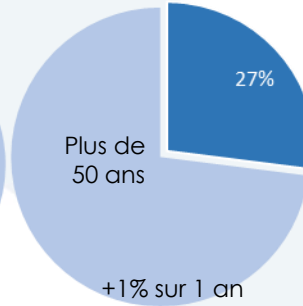
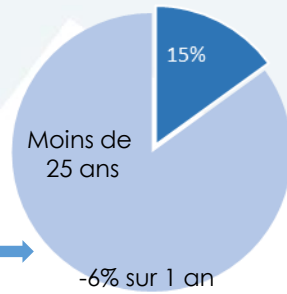
# Zoom sur la demande d'emploi

## Focus sur les demandeurs d'emploi fin mars 2017

(avec évolution annuelle)

**5 080** demandeurs d'emploi cat. A,B,C (+2,2%)

**3 015** demandeurs d'emploi cat. A (-4%)

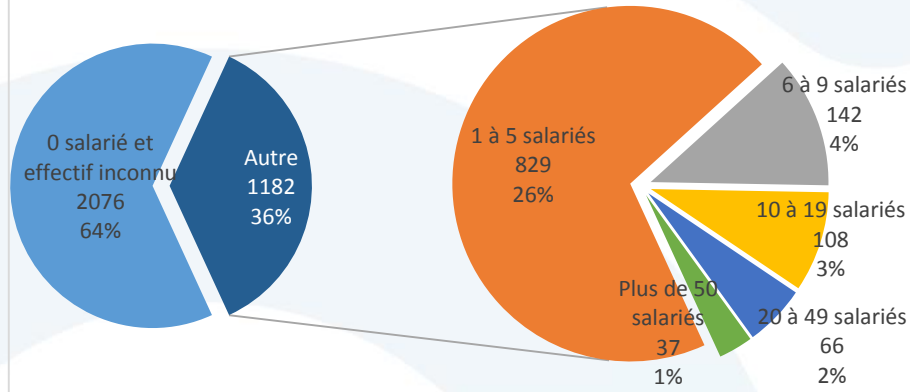


## Tissu économique

- **3 258** établissements sont actifs sur le territoire.
- Dans le secteur privé, l'URSSAF comptait **1372** établissements employeurs implantés sur la communauté d'agglomération au 31/12/2015 (chiffre stable depuis 2008), qui totalisaient **13 045** salariés, soit en moyenne **9,5** salariés par entreprise.

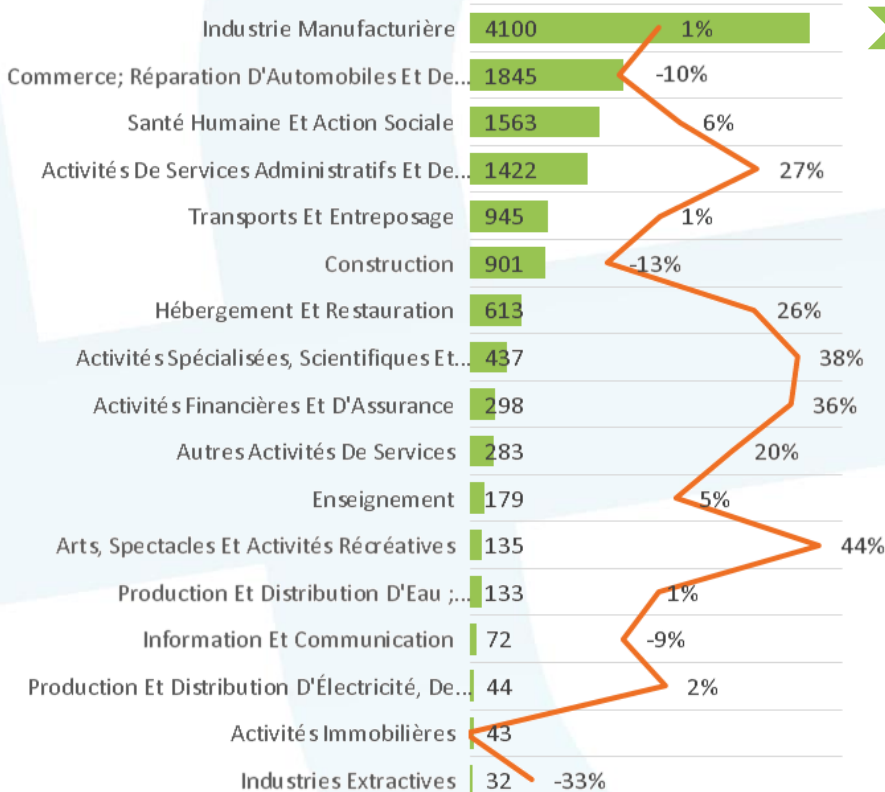
### Démographie des entreprises au 24/09/2015, en nombre d'établissements - Arche Agglo

Source : INSEE - traitement MEEF



### Effectifs salariés privés : volume au 31/12/2015 et évolution 2008-2015 sur Arche Agglo

Source : ACOSS-URSSAF - Traitement MEEF



### Industries manufacturières / les 10 principaux sous-secteurs de Arche Agglo en terme d'effectif salarié privé

Source : ACOSS URSSAF - traitement MEEF

