

Pack Accueil Nouveau Salarié

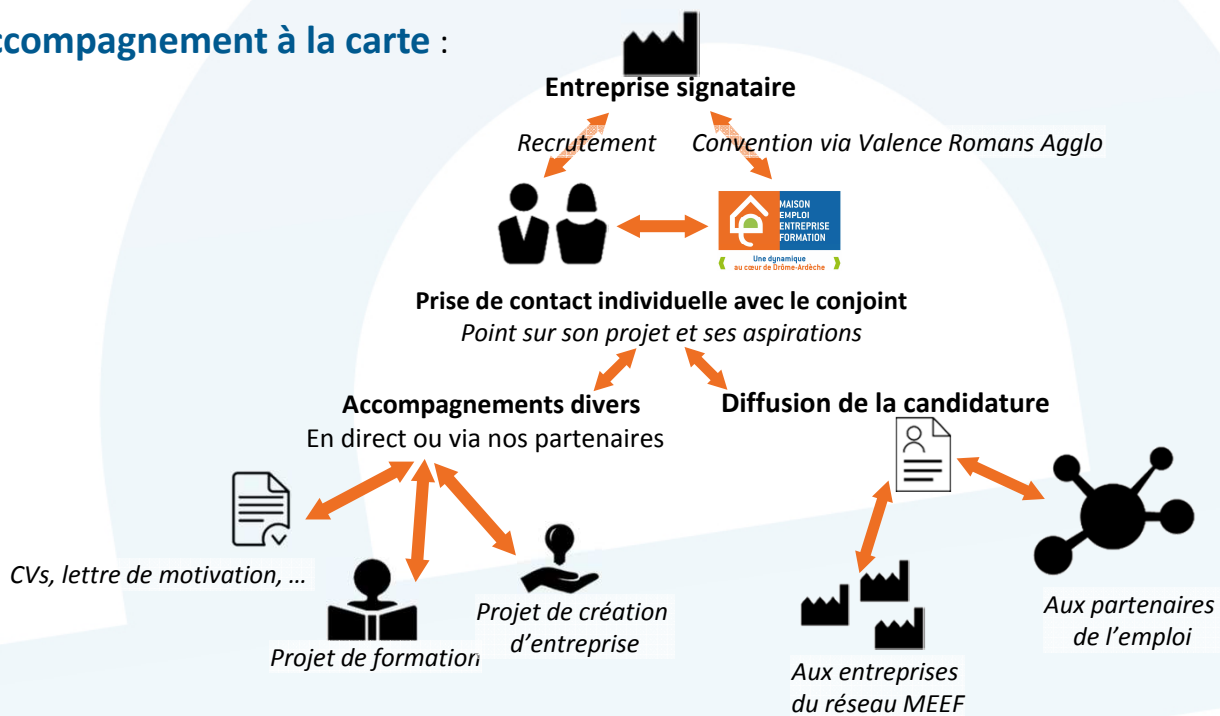
Accompagner vers l'emploi les conjoints
des nouveaux salariés du territoire

Le Pack Accueil Nouveau Salarié est un service développé par Valence Romans Agglomération, pour faciliter l'attractivité des entreprises locales qui recrutent. Il permet un meilleur accompagnement des personnes nouvellement arrivées sur son territoire, sur les thématiques logement, petite enfance, vie sociale. Dans ce cadre, la MEEF propose un accompagnement sur mesure aux conjoints des nouveaux arrivants, pour faciliter leur intégration professionnelle.

Modalités :

- Pour l'entreprise qui souhaite faire bénéficier du Pack Accueil à ses nouvelles recrues : signature de la convention « Pack Accueil Nouveau Salarié » de Valence Romans Agglo, puis transfert à la MEEF des coordonnées des conjoints des nouveaux salariés intéressés par un accompagnement.
- Pour le conjoint du salarié nouvellement arrivé sur le territoire : accompagnement gratuit selon son besoin.

Un accompagnement à la carte :



La Maison de l'Emploi, de l'Entreprise et de la Formation :

- Association créée en 2006, financée notamment par l'Etat et les communautés de communes et d'agglomération du Nord Drôme Ardèche.
- Un lieu unique de coordination des actions en faveur de l'emploi et de l'économie locale. Ses champs d'action :



- **Observer le territoire**, les enjeux de ses habitants et de son tissu économique
- **Accompagner les entreprises** pour consolider leurs pratiques RH – Animation du site www.ClicRH.fr
- **Développer l'utilisation des clauses sociales** dans les marchés publics
- **Promouvoir les métiers** qui recrutent
- **Soutenir les nouveaux projets** pour dynamiser le territoire

Claire ARNOUX (entreprises) ou Stéphanie COMBE-TARDY (conjoints)

Maison de l'Emploi, de l'Entreprise et de la Formation

9, rue Praneuf 26 100 Romans sur Isère • 04 69 64 73 45 • contact @meef26.org • www.meef26.org

[f](https://www.facebook.com/MaisondelEmploidelEntrepriseetdeLaFormation) MaisondelEmploidelEntrepriseetdeLaFormation

[@MEEF26](https://www.instagram.com/MEEF26)

