



Dossier de presse Juin 2016

*L'emploi est un droit inscrit dans la Constitution.
Près de 3 millions de personnes sont pourtant au chômage depuis plus d'un an.
C'est un gaspillage économique et de ressources humaines – les demandeurs d'emplois
étant relégués dans un « non emploi » structurel.
Et si on n'avait pas encore tout essayé contre le chômage de longue durée ?*

- 1- Le Projet**
- 2- Le Montage financier**
- 3- L'organisation sur le territoire Pays de l'Herbasse**
- 4- Le Territoire**

CONTACT PRESSE :
Clémence Richeux 04 69 64 73 45

Le Projet

La loi « Territoires zéro chômeur de longue durée » a été **votée à l'unanimité** à l'Assemblée nationale le 9 décembre 2015, à partir d'un travail mené par ATD Quart-Monde. 10 territoires entreront dans l'expérimentation début 2017. Le Pays de l'Herbasse se mobilise pour faire partie des 10 territoires retenus.

L'objectif : Pouvoir proposer à tous les chômeurs de longue durée du Pays de l'Herbasse volontaires un emploi en CDI, adapté à leurs compétences et leurs talents, à temps choisi.

Le principe :

Créer ou s'appuyer sur une structure porteuse à mettre en place pour créer des CDI au SMIC.

Financer ces emplois supplémentaires en réorientant les coûts de la privation d'emploi vers le financement d'un marché du travail nouveau et complémentaire (voir le budget page suivante).

Un préalable : ne répondre qu'à des besoins du Pays de l'Herbasse non satisfaits, qui seront à identifier, sans se substituer ou concurrencer les emplois existants.

Impacts :

✓ **Pour les demandeurs d'emplois**

Accéder à un emploi pérenne par une démarche volontaire.

Etre acteur du développement de son territoire.

✓ **Pour le territoire**

Créer le contexte permettant le développement des travaux et services utiles aux habitants.

Améliorer l'environnement des habitants, recréer du lien social.

✓ **Pour les entreprises** et acteurs économiques locaux

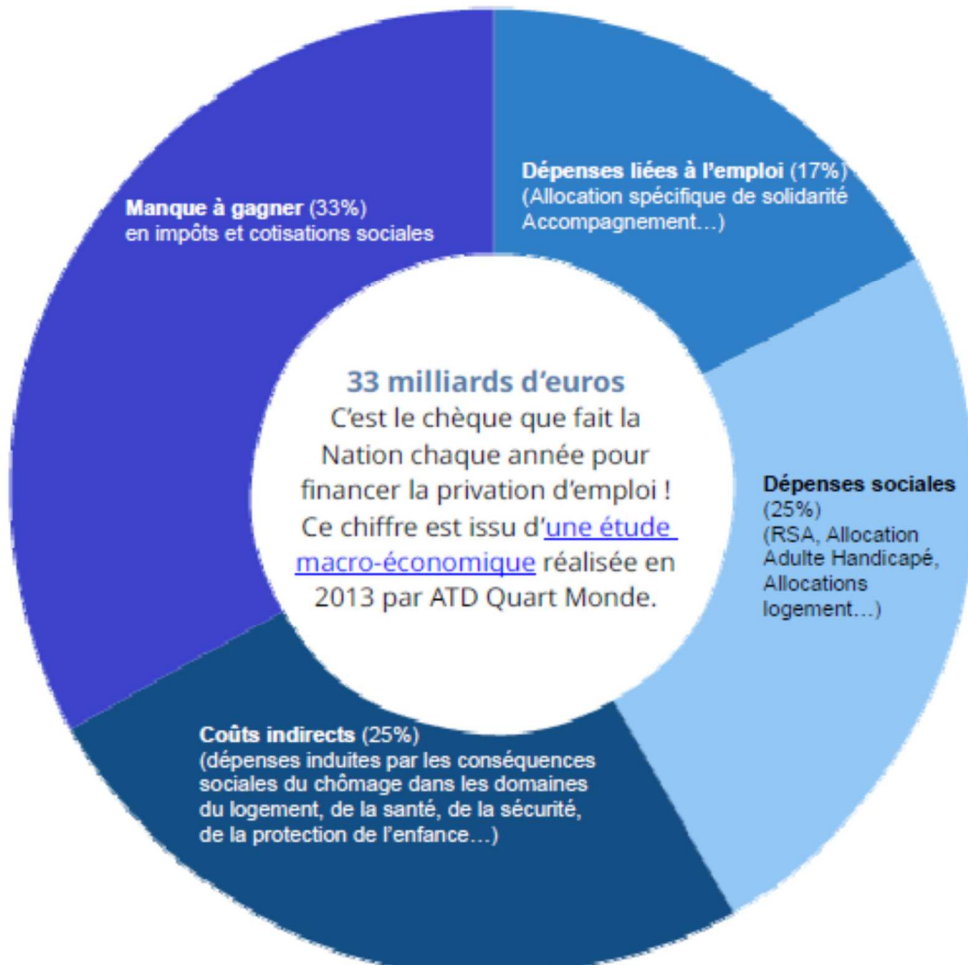
Identifier des compétences et talents sur le territoire, les former pour répondre aux besoins d'emplois nouveaux (utiles) et non existants, qui seront à identifier.

Localiser ou relocaliser des productions ou services.

✓ **Pour l'économie du territoire**

Relancer le pouvoir d'achat des habitants par l'emploi pérenne.

Le Montage Financier



L'idée est simple : rediriger ce coût pour financer les emplois manquants en assurant de bonnes conditions de travail. Ce travail sera financé par la réaffectation des coûts et manques à gagner dus à la privation durable d'emploi. Il s'agira donc du transfert d'un budget existant et pérenne sans coût supplémentaire pour « l'entreprise France », l'autre partie du financement étant constituée du chiffre d'affaires réalisé par la vente des travaux non concurrentiels effectués (paiement par les clients des travaux effectués)

L'organisation sur le Pays de l'Herbasse

Les acteurs

Portage politique : Communauté de communes du Pays de l'Herbasse

Porteur de projet local : Maison de l'Emploi, de l'Entreprise et de la Formation

Déroulement

Etape préliminaire : Avril – Juillet 2016

Accord sur le territoire. Rencontre de toutes les composantes de la population locale pour expliquer et s'assurer de l'accord et la compréhension de tous pour s'engager dans l'expérimentation.

Etape 1 Juillet - Octobre

Mobilisation des demandeurs d'emplois

Rencontrer les personnes privées d'emploi de la communauté de communes avec 3 questions :
Qu'est-ce que vous savez faire ? Qu'est-ce que vous voulez faire ? Qu'est-ce que vous, futurs salariés, acceptez d'apprendre?

Identification des travaux utiles

Que pouvons-nous faire en Herbasse pour que la société aille mieux ? Quels sont les besoins ? Réflexion commune menée avec les chômeurs, entreprises, associations du territoire, collectivités etc. pour identifier les travaux utiles (emplois semi-solvables) n'entrant pas en concurrence et étant complémentaires avec ceux proposés par les entreprises existantes. Les travaux utiles pourront à titre d'exemples se situer dans les secteurs :

- Service aux habitants / aux personnes
- Service aux entreprises
- Animation / lien social
- Environnement / Circuits courts

Etape 2 Novembre - Décembre

Finaliser les conditions de création de l'entreprise à but d'emploi (EBE) qui salariera les demandeurs d'emplois **en CDI**.

Dépôt du projet pour entrer dans l'expérimentation – Décembre 2016

Les partenaires



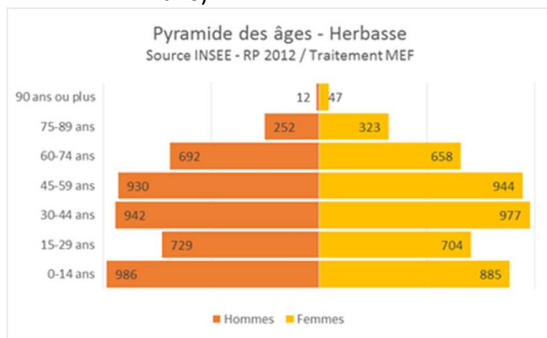
Photographie du territoire- Communauté de communes Pays de l'Herbasse

94 km²
9 communes

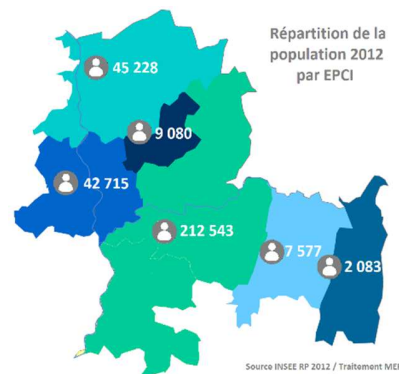
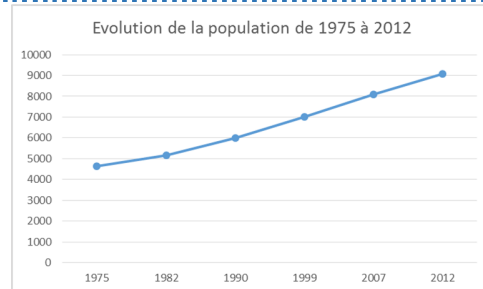


Qui habite sur le territoire ?

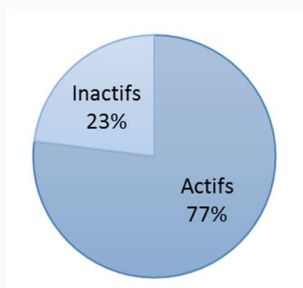
9 080 habitants
50% d'hommes – **50%** de femmes
36% ont moins de 30 ans
10,6% sont sans diplôme (+ de 15 ans).



17,8 % ont une formation supérieure



Que font les habitants ?



795 demandeurs d'emploi fin janvier 2016
 Dont **346** depuis plus d'un an
200 depuis plus de 2 ans (évolution annuelle de 16%)

152 jeunes (moins de 25 ans) sont demandeurs d'emploi
166 plus de 50 ans










545 élèves, étudiants, personnes en formation non rémunérée

Mobilité professionnelle

44 % des actifs habitant dans la communauté de travaillent sur le territoire



communes

<p>2 055 effectifs salariés Où travaille-t-on ?</p> <p>194 établissements actifs (ex : Refresco, Vuitton, Magic Feet, l'Entrée des Artistes, HDC Lamotte, Super U, Bertolami)</p>		<p>30% des actifs vont travailler dans la partie Nord de la grande agglomération 10% en Porte de Drôme Ardèche - 7% Hermitage Tournonais.</p>	
<p> Industrie Manufacturière 1er secteur employeur du territoire 774 emplois en 2014 (+ 11 % depuis 2009) 20 établissements</p>	<p>Agro-alimentaire 268 emplois (en croissance) 6 établissements</p> <p></p>	<p>Cuir 291 emplois (stable) 2 établissements</p> <p></p>	
<p>Construction 159 emplois (en baisse) 37 établissements</p> <p></p>	<p>Transport et entreposage 279 emplois (en croissance) 11 établissements</p> <p></p>	<p>Santé et action sociale 123 emplois (en baisse) 7 établissements</p> <p></p>	
<p>ESS (Economie sociale et solidaire) 263 emplois 26 établissements</p> <p></p>	<p>Commerce 288 emplois (en croissance) 47 établissements</p> <p></p>	<p>Agriculture 1212 travailleurs (stable) 74 exploitations agricoles</p> <p></p>	