

223 km²
5 communes



Qui habite sur le territoire ?

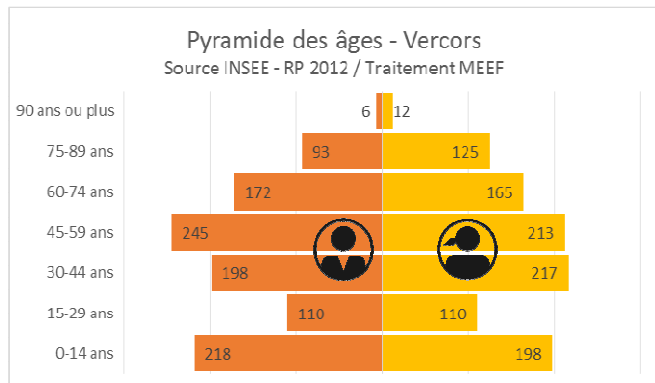
2 083 habitants

50% d'hommes – **50%** de femmes

31% ont moins de 30 ans

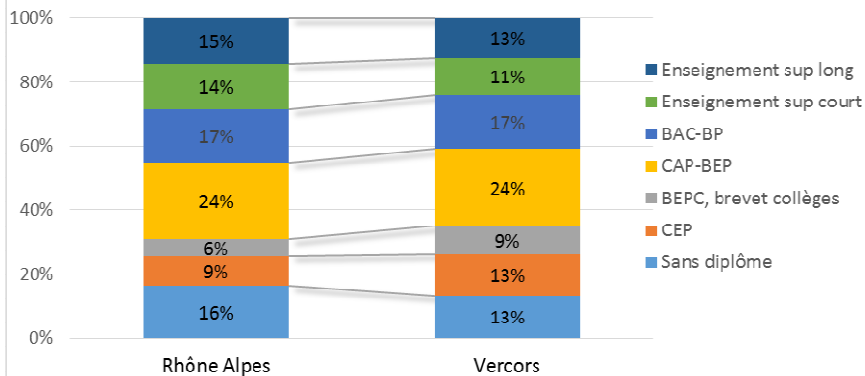
24% ont une formation supérieure

13% n'ont pas de diplôme (taux le plus bas du Nord Drôme)



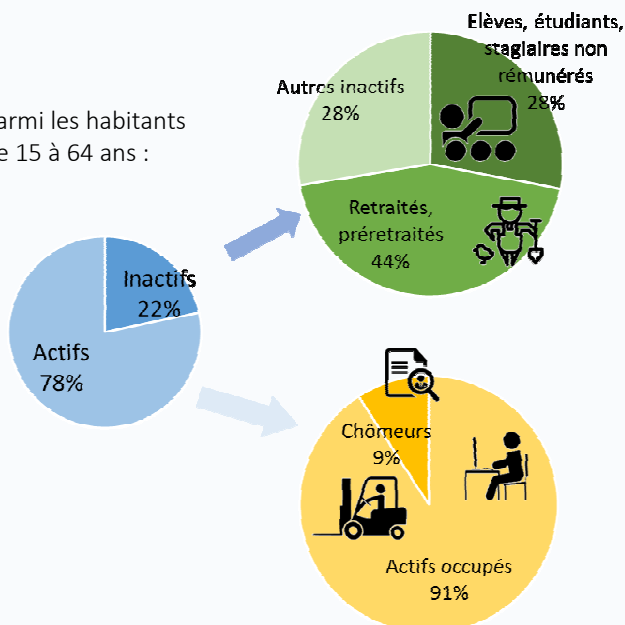
Répartition de la population de plus de 15 ans non scolarisée par niveau d'études

Source INSEE - RP 2012 / Traitement MEEF



Que font les habitants ?

Parmi les habitants de 15 à 64 ans :



594 salariés dont :

73% en CDI

33% à temps partiel, taux le plus élevé du Nord Drôme (dont 80% de femmes)

110 demandeurs d'emploi n'ayant pas travaillé dans le mois (janvier 2016), dont :

50% de femmes

9% de moins de 25 ans

Mobilité professionnelle



76% des actifs locaux travaillent sur le territoire (taux le plus élevé du Nord Drôme)

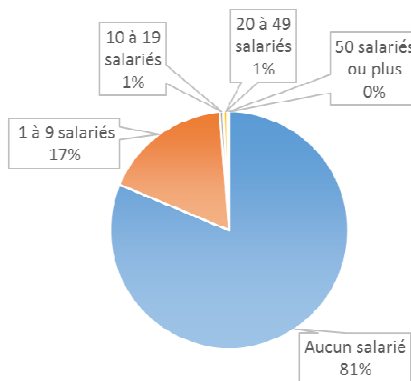
78% utilisent leur voiture pour leurs déplacements domicile-travail, 2% utilisent les transports en commun pour ces mêmes déplacements.

Attention : la part des chômeurs dans la population active (graphique jaune – source INSEE) ne représente pas le taux de chômage (source : Pôle emploi), qui n'est pas calculé à l'échelle des intercommunalités. A titre d'information, le taux de chômage en Drôme était de 11,6% au 3^{ème} trimestre 2015.

Où travaille-t-on ?

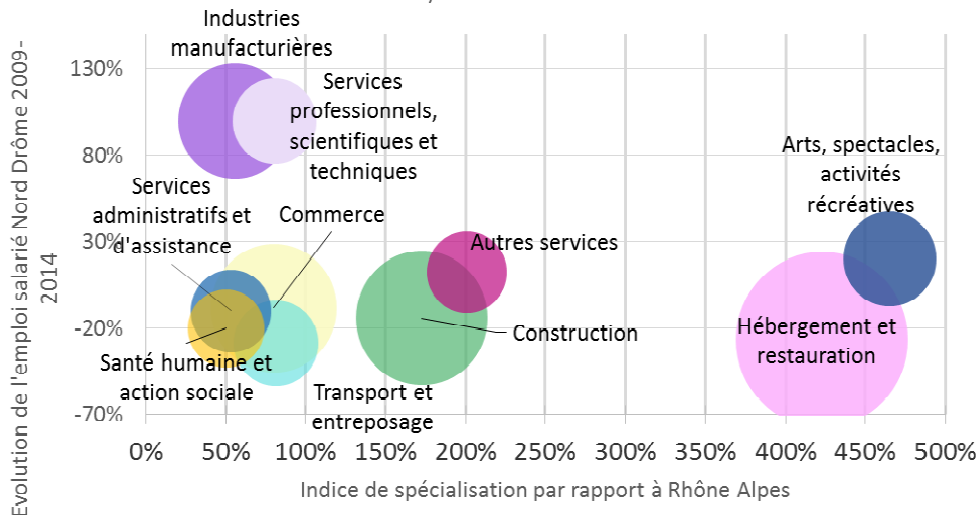
390 établissements actifs
(y compris agricoles)
Dont 246 dans la sphère présentielle

Etablissements actifs sur la CC Vercors par tranche d'effectif salarié, au 31/12/2013
Source : INSEE - CLAP / Traitement MEEF



Les 10 principaux secteurs employeurs du territoire du Vercors par rapport à Rhône Alpes, au regard de l'emploi salarié privé

Source : ACOSS / URSSAF - Traitement MEEF



Principaux secteurs employeurs*

Hébergement - restauration

41 emplois (-27%)
21 établissements (-16%)



Construction

24 emplois (-14%)
7 établissements (-36%)



Commerce

22 emplois (-8%)
9 établissements (-31%)



Industrie manufacturière

18 emplois (x2)
5 établissements (stable)



Santé et action sociale

8 emplois (-20%)
3 établissements (-50%)



Agriculture

64 exploitations (en baisse)
dont 26 employeuses
34 ETP*** pour 113 travailleurs
64 ETP*** pour les exploitants



* Evolutions calculées entre 2009 et 2014

** Secteur bois : intègre sciage, imprégnation, fabrication d'objets et emballages en bois, menuiserie, commerce de gros.

*** ETP : Equivalent Temps Plein

Sources :

Données Population : INSEE – Recensement de la Population 2012 (expl. Principale et complémentaire) ; Pôle emploi

Données Secteurs d'activité : INSEE – CLAP ; URSSAF ; MSA.