

851 km²
51 communes

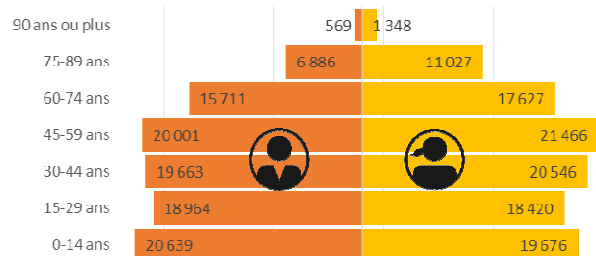


Qui habite sur le territoire ?

212 543 habitants

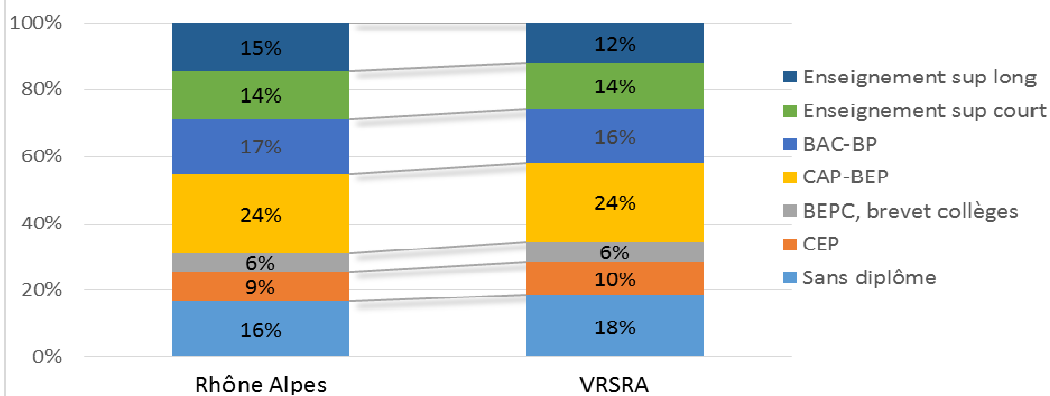
- 48%** d'hommes – **52%** de femmes
- 37%** ont moins de 30 ans
- 26%** ont une formation supérieure
- 18%** n'ont pas de diplôme

Pyramide des âges - Valence Romans Sud Rhône Alpes
 Source INSEE - RP 2012 / Traitement MEEF



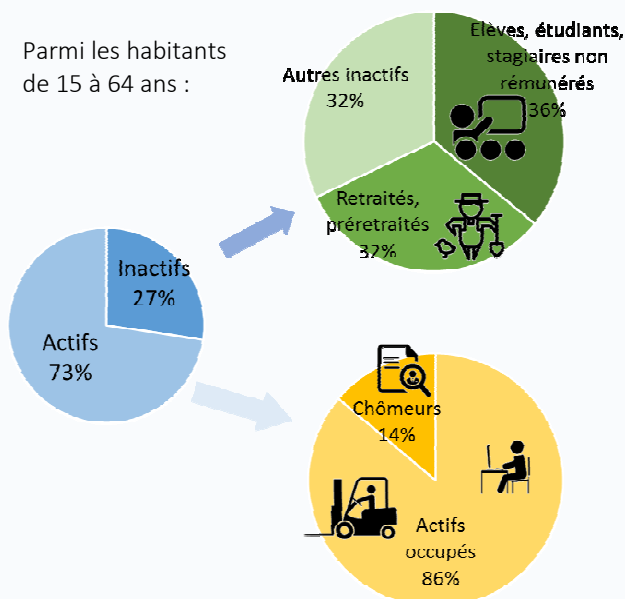
Répartition de la population de plus de 15 ans non scolarisée
 par niveau d'études

Source INSEE - RP 2012 / Traitement MEEF



Que font les habitants ?

Parmi les habitants
 de 15 à 64 ans :



73 506 salariés dont :

- 84%** en CDI
- 22%** à temps partiel (dont 82% de femmes)
- Salaire net horaire moyen : **12,47€**

14 560 demandeurs d'emploi n'ayant pas travaillé
 dans le mois (janvier 2016), dont :

- 47%** de femmes
- 15%** de moins de 25 ans

Mobilité professionnelle



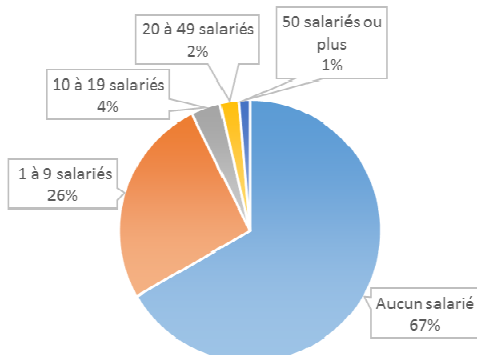
85% des actifs locaux travaillent sur le territoire
78% utilisent leur voiture pour leurs déplacements
 domicile-travail, 7% utilisent les transports en
 commun pour aller au travail (taux le plus élevé
 du Nord Drôme)

Attention : la part des chômeurs dans la population active (graphique jaune – source INSEE) ne représente pas le taux de chômage (source : Pôle emploi), qui n'est pas calculé à l'échelle des intercommunalités. A titre d'information, le taux de chômage en Drôme était de 11,6% au 3^{ème} trimestre 2015.

Où travaille-t-on ?

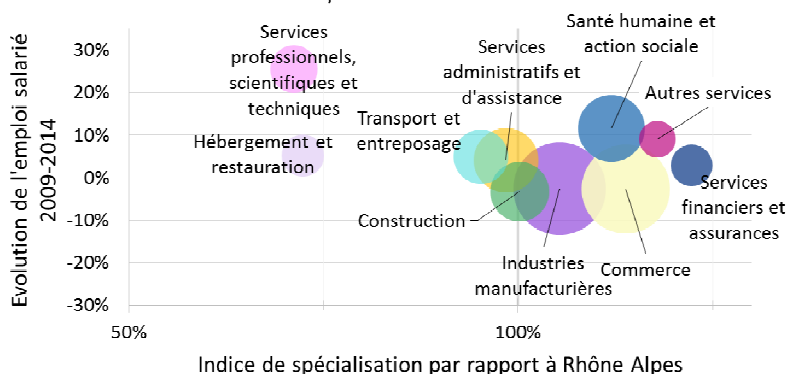
22 076 établissements actifs
(y compris agricoles)
dont 13 700 dans la sphère présenteielle

Etablissements actifs sur VRSRA par tranche
d'effectif salarié, au 31/12/2013
Source : INSEE - CLAP / Traitement MEEF



Les 10 principaux secteurs employeurs du territoire VRSRA par rapport à Rhône Alpes, au regard de l'emploi salarié privé

Source : ACOSS / URSSAF - Traitement MEEF



Industrie Manufacturière*

1er secteur employeur du territoire



14 362 emplois en 2014 (-3% depuis 2009)
656 établissements (stable)

Métallurgie et mécanique

3 007 emplois (-8%)
118 établissements (+9%)



Agro-alimentaire

2 768 emplois (+6%)
162 établissements (+3%)



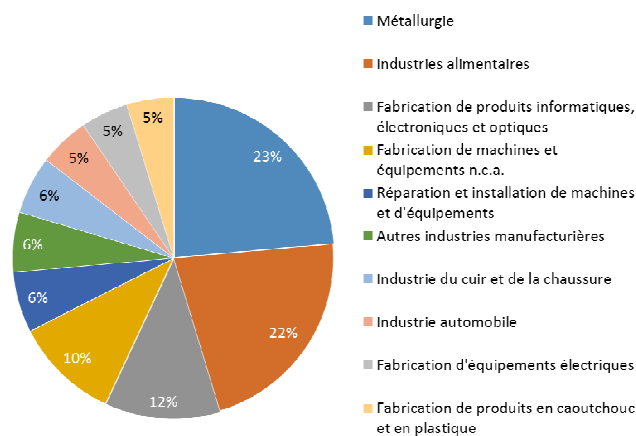
Cuir

744 emplois (+2%)
17 établissements (-6%)



Les 10 principaux sous-secteurs industriels du territoire VRSRA, en part de l'emploi industriel total du territoire

Source ACOSS / URSSAF - Traitement MEEF



Autres secteurs employeurs*

Commerce

13 214 emplois (-3%)
1 869 établissements (stable)



Santé et action sociale

7 529 emplois (+12%)
500 établissements (+2%)



Construction

5 884 emplois (-3%)
793 établissements (+1%)



Hébergement - restauration

2 958 emplois (+5%)
541 établissements (+10%)



Bois**

789 emplois (-24%)
112 établissements (-7%)



Agriculture

995 exploitations (en baisse)
dont 438 employeuses
3 363 ETP*** pour 8 210 travailleurs
995 ETP*** pour les exploitants



* Evolutions calculées entre 2009 et 2014

** Secteur bois : intègre sciage, imprégnation, fabrication d'objets et emballages en bois, menuiserie, commerce de gros.

*** ETP : Equivalent Temps Plein

Sources :

Données Population : INSEE – Recensement de la Population 2012 (expl. Principale et complémentaire) ; Pôle emploi

Données Secteurs d'activité : INSEE – CLAP ; URSSAF ; MSA.