

278 km²
26 communes

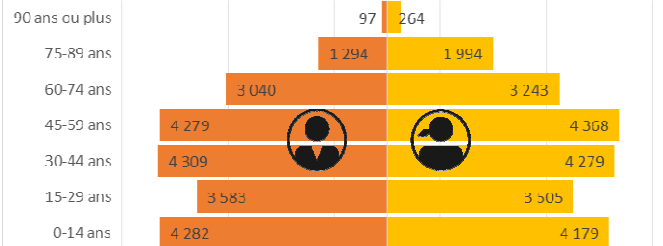


Qui habite sur le territoire ?

42 715 habitants

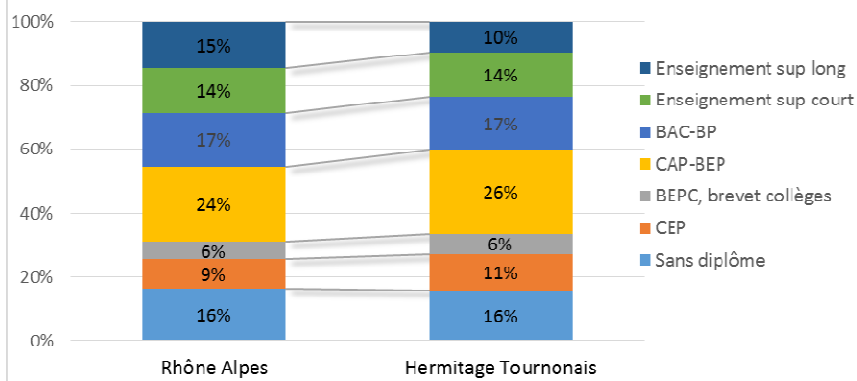
- 49%** d'hommes – **51%** de femmes
- 36%** ont moins de 30 ans
- 23%** ont une formation supérieure
- 16%** n'ont pas de diplôme

Pyramide des âges - Hermitage Tournonais
 Source INSEE - RP 2012 / Traitement MEEF



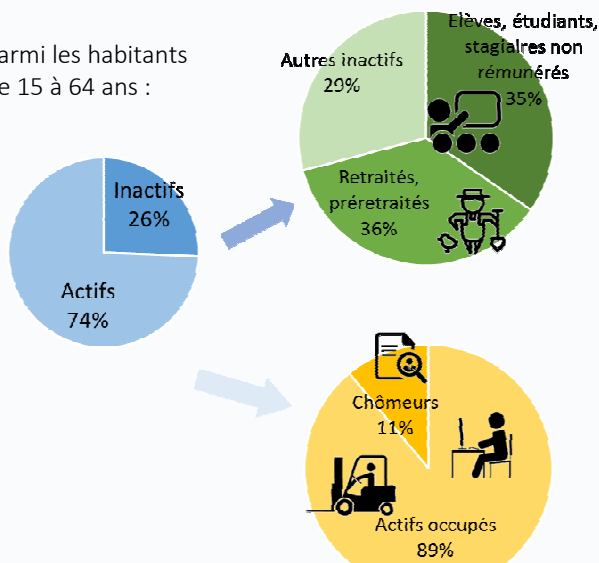
Répartition de la population de plus de 15 ans non scolarisée
 par niveau d'études

Source INSEE - RP 2012 / Traitement MEEF



Que font les habitants ?

Parmi les habitants de 15 à 64 ans :



15 452 salariés dont :

- 85%** en CDI
- 20%** à temps partiel (dont 84% de femmes)

2 583 demandeurs d'emploi n'ayant pas travaillé dans le mois (janvier 2016), dont :

- 47%** de femmes
- 16%** de moins de 25 ans

Mobilité professionnelle



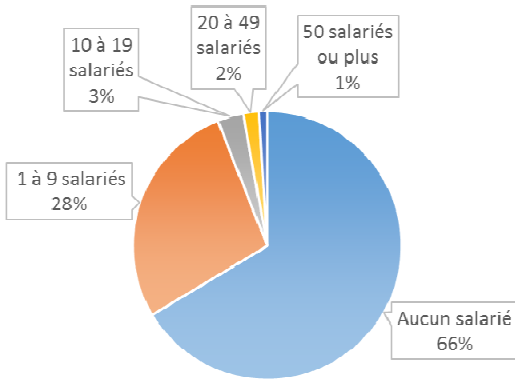
55% des actifs locaux travaillent sur le territoire
83% utilisent leur voiture pour leurs déplacements domicile-travail, 3% utilisent les transports en commun pour ces mêmes déplacements.

Attention : la part des chômeurs dans la population active (graphique jaune – source INSEE) ne représente pas le taux de chômage (source : Pôle emploi), qui n'est pas calculé à l'échelle des intercommunalités. A titre d'information, le taux de chômage en Drôme était de 11,6% au 3^{ème} trimestre 2015.

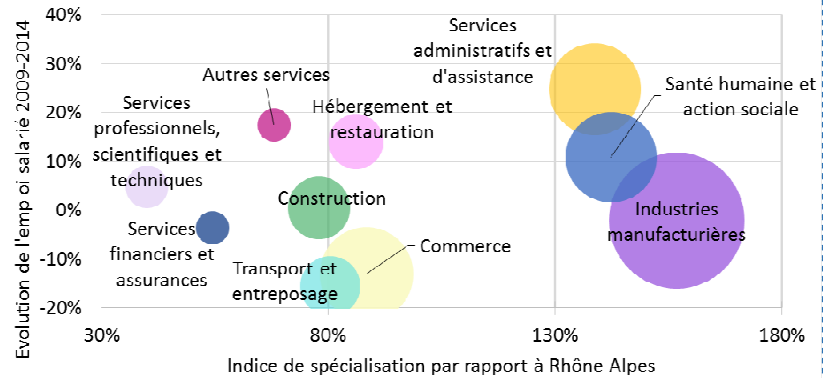
Où travaille-t-on ?

3 836 établissements actifs
(y compris agricoles)
dont 2236 dans la sphère présentielle

Etablissements actifs sur l'Hermitage Tournonais
par tranche d'effectif salarié, au 31/12/2013
Source : INSEE - CLAP / Traitement MEEF



Les 10 principaux secteurs employeurs de l'Hermitage Tournonais
par rapport à Rhône Alpes, au regard de l'emploi salarié privé
Source : ACOSS / URSSAF - Traitement MEEF



Industrie Manufacturière* 1er secteur employeur du territoire

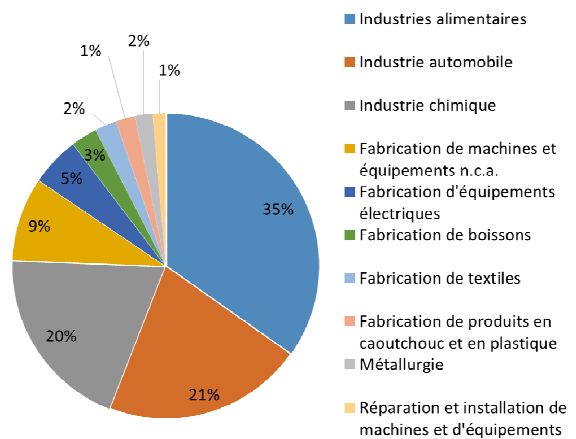
3 124 emplois en 2014 (-2%)
100 établissements (-4%)

Industrie Alimentaire
1 044 emplois (+13%)
42 établissements (-9%)

Industrie Automobile
634 emplois (-20%)
3 établissements (stable)

Industrie Chimique
591 emplois (-3%)
3 établissements (-40%)

Les 10 principaux sous-secteurs industriels du territoire
de l'Hermitage Tournonais, en part de l'emploi
industriel total du territoire
Source ACOSS / URSSAF - Traitement MEEF



Autres secteurs employeurs*

Commerce
1 500 emplois (-13%)
256 établissements (+9%)



Services administratifs et de soutien
1 442 emplois (+25%)
50 établissements (stable)



Santé et action sociale
1 399 emplois (+11%)
88 établissements (+5%)



Construction
669 emplois (stable)
144 établissements (-8%)



Transport et entreposage
610 emplois (-15%)
46 établissements (-8%)



Agriculture
523 exploitations (en baisse)
dont 396 employeuses
1 472 ETP** pour 3 814 travailleurs
523 ETP** pour les exploitants



* Evolutions calculées entre 2009 et 2014
** ETP : Equivalent Temps Plein

Sources :
Données Population : INSEE – Recensement de la Population 2012 (expl. Principale et complémentaire) ; Pôle emploi
Données Secteurs d'activité : INSEE – CLAP ; URSSAF ; MSA.